

## Návod k obsluhu elektronickej cigarety

# Voopoo Drag E60 Pod 60W 2550mah 4.5ml

Pri používaní e-cigarety postupujte podľa nasledovných inštrukcií, vyhnete sa tak zlej funkcii alebo prípadnému poškodeniu.

### Obsah balenia a parametre elektronickej cigarety:



- 1x Drag E60 POD
- 2x Cartridge (Pod) 4,5ml
- 1x žhaviaca hlava PnP-TW20 0.2ohm (40W-55W) DL
- 1x žhaviaca hlava PnP-TW30 0.3ohm (28W-36W) RDL
- 1x USB C kábel

- Rozmery:** 94mm x 46mm x 24,9mm
- kapacita batérie:** 2 550mAh
- objem clearomizéru:** 4,5 ml/2ml
- Nastaviteľný výkon:** 5W-60W
- Nastaviteľné napätie:** 3,2V-4,2V
- Výstupné napätie:** 1V-5V
- Podporované režimy:** VW/VV
- Podporovaný odpor:** 0,1Ω-3,0Ω
- Nabíjanie:** USB C port (5V/2A)
- Hmotnosť:** 142gr
- Materiál:** zinková zliatina, koža,

Drag E60 prichádza z Voopoo, aby otriasol svetom vappingu. Nováčik v rade Drag je vybavený čipom Gene.TT 2.0, integrovanou 2550 mAh batériou a 4,5ml cartridge. Jeho maximálny výkon dosahuje 60 W, keď je užívateľovi k dispozícii nastaviteľný prietok vzduchu a ekonomický režim. Tento technicky prepracovaný modul zodpovedá povesti svojho výrobcu.

Batériu s kapacitou 2550mAh má integrovanú a na jej nabíjanie slúži USB-C port. Prívod vzduchu je nastaviteľný pomocou otočenia cartridge. Ľahko tak ovplyvníte množstvo vzduchu a voľnosť potiahnutia.

Ako každý správny pod mód je i Drag E60 vybavený jednoduchým, ale dostatočne prehľadným displejom, ktorý vám ukáže všetko podstatné, čo potrebujete počas vapovania vedieť. Uvidíte teda nastavený výkon, nameraný odpor, počet potiahnutí a v neposlednom rade tiež zostávajúcu kapacitu batérie. Inteligentný Gene.TT 2.0 čip automaticky nastaví vhodný výkon, avšak zároveň vám umožní výkon si upraviť v rozsahu 5W-60W. Nechýba ani séria ochrán pre bezpečné vapovanie v podobe ochrany proti skratu, podbitiu, prebitiu, nadprúdu alebo prehriatiu.

Drag E60 pod mód je kompatibilný so širokou ponukou žhaviacich hláv zo série PnP. VOOPOO Drag E60 pod mód využíva pod, do ktorých sa vkladajú žhaviace hlavy a plnia sa e-liquidom po otvorení silikónovej krytky.

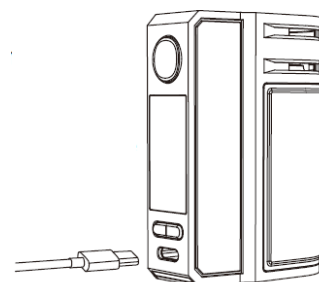
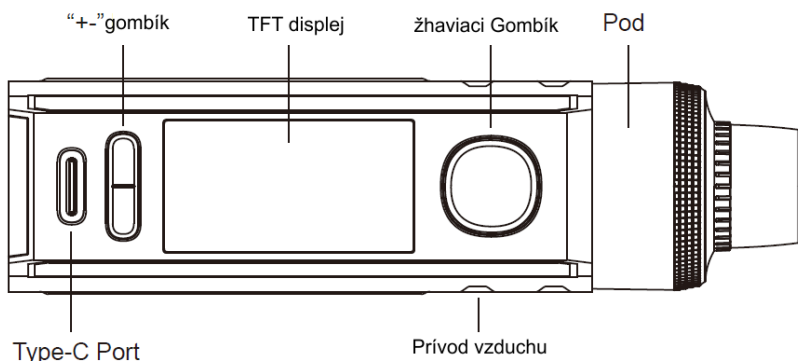
### Popis súčastí elektronickej cigarety:

#### ZAPNUTIE/ VYPNUTIE – PÄŤ KRÁT RÝCHLO ZA SEBOU POTLAČIŤ

#### **Batéria**

Vnútri Voopoo Drag E60 Pod sa nachádza integrovaná batéria s kapacitou 2550mAh, ktorá ponúka nielen dostatočnú výdrž, ale umožňuje tiež nastavenie výkonu až na 60W. Pre rýchle nabíjanie slúži USB C port.

#### **Nabíjanie**



Zasuňte USB kábel do počítača alebo pomocou sieťového adaptéra (nie je súčasťou balenia) do zásuvky. Druhý koniec pripojte k USB C portu batérie.

### Plnenie

Pod (cartridge) používa magnetické spojenie s prístrojom a je zo série **VooPoo PnP 2 platform**. Jednoduché spodné plnenie Vid. Obrázok:

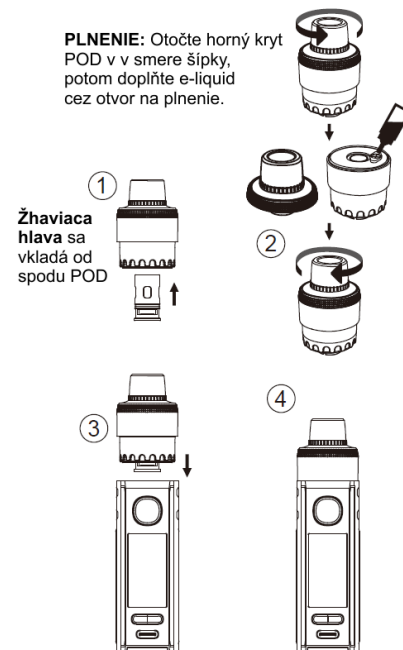
### Prívod vzduchu

Ľahko prístupné ovládanie prívodu vzduchu je dostupné bez toho, aby ste museli pod vyťahovať z batérie. Kedykoľvek si teda presne nastavíte voľnosť potiahnutia otočením POD.

### Žhaviace hlavy

Voopoo Drag E60 Pod podporuje výmenu žhaviacich hláv v pode. Starú stačí z podu vysunúť a novú dovnútra zasunúť. Rýchla a ľahká výmena rôznych hláv, vďaka ktorej si užijete rozmanité spôsoby vapovania. Na výber máme širokú škálu žhaviacich hláv zo série PnP platform pre:

- **priame poťahovanie priamo do pľúc DtL (Direct To Lung)** – odporúčame nízkoodporové hlavy od 0,12 – 0,45 Ω – hustejší liquid 70VG/30PG a nízky obsah nikotínu max. do 4,5mg
- **klasické poťahovanie spôsobom ústa – pľúca - MTL (Mouth To Lung)** – odporúčame vyššie odpory hláv od 0,6 - 1,2 Ω – liquid 50VG/50PG a vyšší obsah nikotínu a salt nikotín



	PnP-VM5	PnP-VM6	PnP-VM1	PnP-VM3	PnP-VM4	PnP-RBA	PnP-M2	PnP-R1	PnP-R2	PnP-TM1	PnP-TM2	PnP-TR1
TYPE	Mesh	Mesh	Mesh	Mesh	Mesh	/	Mesh	Regular	Regular	Mesh	Mesh	Regular
RESISTANCE	0.2Ω	0.15Ω	0.3Ω	0.45Ω	0.6Ω	/	0.6Ω	0.8Ω	1.0Ω	0.6Ω	0.8Ω	1.2Ω
POWER RANGE	40~60W	60~80W	32~40W	25~35W	20~28W	/	20~28W	12~18W	10~15W	20~25W	12~18W	10~15W

**Zamknutie ("Lock") / odomknutie ("Unlock"):** Stláčením „+“ a „žhaviaceho gombíka“, tlačidla súčasne po dobu dvoch sekúnd, keď je prístroj zapnutý, tlačidlá budú uzamknuté a na displeji sa zobrazí "Lock". Rovnakým spôsobom, je možné odomknúť a na displeji sa zobrazí "Unlock". Prostredníctvom tejto operácie, môžete chrániť tlačidlá pred neúmyselnou manipuláciou.

### Funkcie VooPoo Drag E60 Pod:

- Intuitívny displej

DRAG E60 automaticky identifikuje vloženú cievku a prispôbobi najlepším príkon, aby nedošlo k poškodeniu/zhoreniu.

**Do MENU vstúpite:** Stláčením „+“ a „-“, tlačidla súčasne – a následne „+“ alebo „-“, vyberte možnosť nastavenia a potom potvrdte stláčením „žhaviaceho gombíka“.

Menu Drag E60 ponúka : SMART mod, ECO mod (tu trochu stlmí podsvietenie), RBA mod ( nenastavuje automaticky ako pri SMART, ale si viete nastaviť vlastný výkon, až do 60W)

### Spôsob použitia elektronickej cigarety:

1. Vzhľadom na svoju konštrukciu sa elektronickej cigareta nedá používať rovnako ako cigareta klasická. Platí to najmä na početnosť poťahovania. Po niekoľkých potiahnutiach odporúčame urobiť krátku pauzu, ktorá umožní, aby sa vata opäť nasiakla e-liquidom. Ak je žhaviaca časť atomizéra suchá, pri používaní e-cigarety môžete ucítiť spálenú pachúť. Zaisťte preto dostatočné množstvo e-liquidu.
2. Počas používania môže dôjsť k zahriatiu niektorých častí zariadenia. V takomto prípade nechajte zariadenie vychladnúť.
3. Zariadenie nenabíjajte blízko vody.
4. Batériu nevhadzujte do ohňa, ani ju nevystavujte príliš vysokým teplotám.
5. Batériu nenechávajte na priamom slnku.
6. Na nabíjanie používajte iba kvalitné a originálne nabíjačky.
7. Batériu počas nabíjania postavte na tvrdý nehorľavý povrch.
8. Batérie nenabíjajte bez dozoru a po nabití ich vyberte z nabíjačky.

9. Ak zariadenie nepoužívate, vypnite ho.
10. Všetky časti elektronickej cigarety udržiavajte mimo dosahu detí a domácich zvierat.
11. V prípade poruchy na elektronickej cigarete sa ju nikdy nesnažte opravovať sami – mohlo by to spôsobiť zničenie vecí a/alebo vaše zranenie.
12. Zariadenie by malo byť používané iba v suchom prostredí a teplotách v rozmedzí -10°C au 60°C. pre nabíjanie potom v teplotách 0°C až 45°C.
13. Nepoužívajte iný než odporúčaný odpor žhaviacich špirálok.
14. Elektronickej cigareta je určená výhradne pre starších ako 18 rokov.

#### **Bezpečnostné pokyny:**

##### **Skladovanie a údržba**

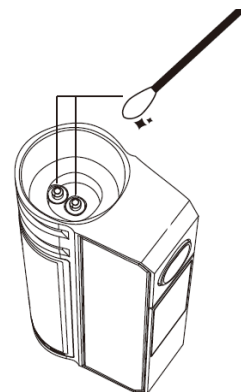
Elektronickej cigaretu a jeho súčasti skladujte mimo dosahu detí a v suchom prostredí v rozmedzí teplôt od -10°C au 60°C a nabitý medzi 0°C až 45°C.

Nenabíjajte vonku alebo vo vlhkom prostredí. Všetky komponenty udržiavajte mimo dosahu detí.

**Údržba:** je potrebné vyčistiť kontakty suchou (prípadne namočenou v alkohole) vatovou tyčinkou od nečistoty a prípadne zatečeného eliquidu.

##### **E-liquid náplň do elektronickej cigarety**

Sú tri základné zložky: PG (propylénglykol) a VG (rastlinný glycerín), alebo kombinácia oboch. Výhodou PG bázy je, že lepšie zvýrazňuje arómy na druhej strane VG poskytuje bohatší dym, vodnú paru. Arómy, ktoré majú široké spektrum: od tabakových aróm cez ovocné. Pred používaním e-liquidu si pozorne prečítajte informácie v popisoch produktov!



## **Záruka a životnosť tovaru:**

#### **Záruka na výrobok 24 mesiacov**

**Batéria životnosť: 3 mesiace**

**Životnosť atomizéra/ žhaviaceho telieska: 10 dní**

**Bez záruky: spotrebný materiál ako sú e-liquid**

Batéria k elektronickej cigarete (e-inhalátoru) je tovar, ktorý podlieha bežnému opotrebeniu jej používaním. Minimálna životnosť batérie je 3 mesiace. Záruka 24 mesiacov sa samozrejme vzťahuje na výrobné chyby. Úbytok alebo úplná strata kapacity po 3 mesiacoch je spôsobená bežným opotrebovaním batérie, takže nie je možná reklamácia.

Pri reklamacii je kupujúci povinný doručiť reklamovaný tovar na adresu predávajúceho s kópiou kúpneho dokladu a písomným popisom poruchy reklamovaného tovaru.

Reklamácie nebudú riešené v prípade, že produkt bol používaný v rozpore s týmto návodom na použitie alebo v prípade, že boli použité iné náhradné diely ako originálne. Aby ste sa vyhli vzniku jamiek, úlomkov alebo úplnému poškodeniu prvkov elektronickej cigarety uschovávajte ďalej od predmetov ako kľúče. Produkt uschovávajte ďalej od vysokej teploty a vlhkého prostredia. V prípade akýchkoľvek problémov s produktom, bezodkladne kontaktujte predajcu. Nepokúšajte sa opravovať žiadnu súčiastku sady, tým sa môže zaoberať len oprávnený servis. Poškodenie produktu, ktoré vzniklo v dôsledku jeho otvorenia a jeho mechanického poškodenia nebude riešené ako reklamácia.

Predávajúci musí dodržať zákonom stanovenú lehotu na vybavenie reklamácie, t.j. 30 dní a v prípade jej nedodržania má kupujúci právo odstúpiť od zmluvy. V prípade uznania reklamácie odošle predávajúci kupujúcemu opravený, alebo nový tovar.

**Výrobca:** VOOPOO Address : Block 1, Shapuyangyong Industry Park, Songgang, Bao'an District, Shenzhen , Guangdong ,China . Email : [support@voopotech.com](mailto:support@voopotech.com)

**Dovozca/Distribútor:** TravelNetCon Global s.r.o., Ulica Sládkovičova 92/1, 984 01 Lučenec



# Informačný leták

## Informačný leták podľa zákona 89/2016 Z.z. o výrobe, označovaní a predaji tabakových výrobkov a súvisiacich výrobkov a o zmene a doplnení niektorých zákonov § 15

Tento výrobok nie je určený na odvykanie od fajčenia, ani na diagnostiku, liečbu, prevenciu, miernenie príznakov ochorenia alebo iné ovplyvňovanie zdravotného stavu. Nie je terapeuticky prínosný. Nepoužívajte e-cigaretu, ak nie ste plnoletý. Produkt nie je vhodný pre osoby citlivé na nikotín, tehotné a dojčiace ženy. Nepoužívajte ho, ak máte dýchacie ťažkosti, ochorenia srdca, vysoký krvný tlak alebo cukrovku. Ak máte nejaké zdravotné problémy, poraďte sa pred jeho užívaním s lekárom. Prerušujte používanie výrobku, ak sa objaví nevoľnosť, závraty, slabý alebo rýchly tep, vracanie, hnačka alebo iné nežiaduce symptómy. Uchovávajte mimo dosahu detí a domácich zvierat.

Táto časť obsahuje dôležité **informácie o bezpečnej a efektívnej prevádzke**. Tieto informácie si prečítajte pred použitím výrobku.

- Používajte iba batérie a adaptér dodaný výrobcom. Použitím neautorizovaného príslušenstva môže zaniknúť záruka.
- Počas nabíjania elektronickej cigarety nevyberajte batériu.
- Nepoužívajte elektronickej cigarety pri elektromagnetických zdrojoch ako televízory, rozhlasové prijímače a mikrovlnné rúry.
- Počas búrky vyberte napájací adaptér zo zásuvky, aby sa predišlo úrazom elektrickým prúdom alebo požiaru.
- Elektronickej cigarety a batériu nevystavujte priamemu slnečnému žiareniu.
- Elektronickej cigarety nenechávajte na miestach s teplotou vyššou ako 60°C alebo 140°F.
- Na čistenie elektronickej cigarety nepoužívajte agresívne chemikálie alebo čistiace prostriedky.
- Počas nabíjania sa elektronickej cigarety nedotýkajte vlhkými rukami. Mohlo by to mať za následok úraz elektrickým prúdom alebo vážne poškodiť výrobok.

### BEZPEČNOSTNÉ OPATRENIA PRI POUŽÍVANÍ BATÉRIE

- Používajte iba schválenú batériu.
- Batériu udržiavajte suchú a zabráňte styku s tekutinami, pretože môžu spôsobiť skrat.
- Zabráňte styku batérie s kovovými predmetmi, pretože môžu spôsobiť skrat.
- Nepoužívajte poškodené alebo deformované batérie.
- Ak batéria zapácha, prestaňte ju používať.
- Batériu uchovajte mimo dosahu detí.
- Ak z batérie unikajú kvapalina: Zabráňte, aby sa vytekajúca kvapalina dostala do kontaktu s pokožkou, očami alebo oblečením. Ak sa dostane do kontaktu, vypláchnite čistou vodou a okamžite vyhľadajte lekársku radu.
- Zabráňte styku batérie s ohňom, pretože batéria môže explodovať.
- Nepokúšajte sa batériu otvárať alebo opravovať.
- Batériu nezahadzujte do ohňa ani do vody.
- Použité batérie recyklujte alebo zlikvidujte podľa miestnych predpisov.

Nikotín, či už pochádzajúci z fajčenia alebo z liekov určených na nikotínovú substitúciu, ale aj z elektronickej cigarety a plniacej fľaštičky s obsahom nikotínu spôsobuje uvoľňovanie katecholamínov z drene nadobličiek. Preto u pacientov s nekontrolovanou hypertenziou alebo feochromocytómom je potrebná pri používaní zvýšená opatrnosť.

**Tento výrobok nie je určený pre tehotné a dojčiace ženy** Gravidita a laktácia Nikotín preniká placentárnou bariérou k plodu a ovplyvňuje jeho dýchacie pohyby a krvný obeh. Tento vplyv je závislý na dávke nikotínu. Fajčenie môže veľmi vážne poškodiť plod alebo dieťa, a matka (nastávajúca matka), preto má čo najskôr prestať fajčiť. Tehotné alebo dojčiace fajčiarky majú používať elektronickej cigarety a plniace fľaštičky iba po konzultácii s lekárom. Riziko z používania elektronickej cigarety a plniacej fľaštičky pre plod nie je úplne zdokumentované. Nikotín prestupuje do materského mlieka v malom množstve, ktoré aj pri terapeutických dávkach môže ovplyvniť dojčené dieťa.

**Nežiaduce účinky** Elektronickej cigarety s plniacou fľaštičkou môže spôsobiť nežiaduce účinky, ktoré sú podobné ako pri používaní nikotínu iným spôsobom – vrátane fajčenia – a sú predovšetkým závislé od dávky. Väčšina nežiaducich účinkov popísaných užívateľmi sa vyskytuje hlavne počas prvých 3 - 4 týždňov od začiatku používania. Niektoré príznaky, ako sú závraty, bolesti hlavy a poruchy spánku môžu byť prejavom abstinenčných príznakov súvisiacich s ukončením fajčenia.

V súvislosti s ukončením fajčenia môžu vzniknúť aftózne ulcerácie na sliznici ústnej dutiny. Kazuistika je nejasná. Nikotín uvoľnený z elektronickej cigarety a plniacej fľaštičky môže niekedy na začiatku používania vyvolať mierne podráždenie pažeráka, zvýšenú saliváciu alebo čkanie.

**Kontraindikácie** Precitlivenosť na nikotín alebo na ktorúkoľvek z látok v plniacej fľaštičke.

**Elektronickej cigarety je výrobok, ktorý možno použiť na spotrebúvanie výparov obsahujúcich nikotín - preto Vás upozorňujeme, že nikotín je vysoko návykovou látkou. Predajca neodporúča používať výrobok s plniacou fľaštičkou s obsahom nikotínu. Pri použití elektronickej cigarety s plniacou fľaštičkou s obsahom nikotínu si pozorne prečítajte informačný leták k plniacej fľaštičke!** V prípade, že sa u Vás objavili nežiaduce účinky, prestaňte výrobok okamžite používať a kontaktujte naše informačné centrum +421 948 360 903 alebo nám napíšte správu [info@elcigarety.sk](mailto:info@elcigarety.sk)

Všetky nepoužité plniace fľaštičky alebo odpad vzniknutý z plniacich fľaštičiek a elektronickej cigarety musí byť zlikvidovaný v súlade s národnými požiadavkami.