

Návod k obsluhu elektronickej cigarety

iSmoka-Eleaf iJust 3 - 3000mAh

Pri používaní e-cigarety postupujte podľa nasledovných inštrukcií, vyhnete sa tak zlej funkcii alebo prípadnému poškodeniu.

Obsah balenia a parametre elektronickej cigarety:



- 1x Eleaf iJust 3 Batéria 3000mAh
- 1x Clearomizér ELLO DURO
- 1x žhaviaca hlava HW-N 0,2ohm – podáva lepšiu chuť
- 1x žhaviaca hlava HW-M 0,15ohm – väčšie mraky, slabšie podanie chuti
- 1x Náhradné pyrex telo 2,0ml
- 1x micro USB kábel
- 1x náhradné silikónové krúžky

Rozmery: 136mm x 25mm

kapacita batérie: 3000 mAh

Výkon: až 80W (automaticky)

objem clearomizéru: 6,5 ml / 2 ml

Atomizéry: Séria HW

Podporovaný odpor: 0,1 - 3,0 Ω

plnenie e-liquidom: Užívateľské priateľivé vrchné plnenie

Airflow – prívod vzduchu: áno, spodné

nabíjanie: micro USB vstup

funkcia passthrough: áno (je možné používať pri nabíjaní)

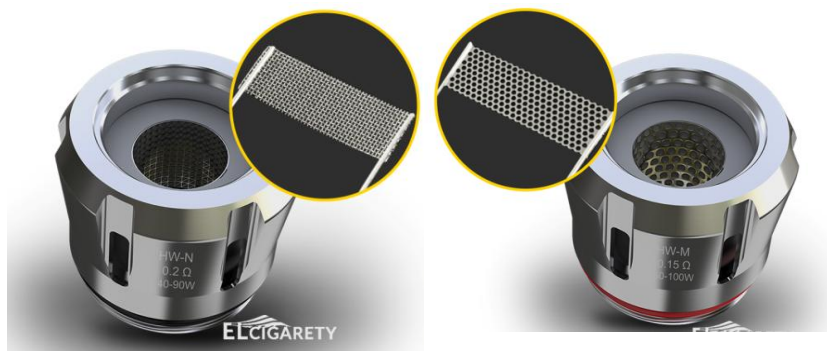
Doporučený e-liquid: vyšší pomer VG (hustý nie riedky)

Závit: 510

ZAPNUTIE/ VYPNUTIE – PÄŤ KRÁT RÝCHLO ZA SEBOU POTLAČIŤ

Elektronická cigareta iSmoka **Eleaf iJust 3** je už tretí model série iJust od Eleaf, disponuje vstavanou batériou o kapacite **3000mAh**. Batéria má zabudovanú ochranu proti podbitiu a prebitiu. iJust 3 ponúka vysoký automatický výkon **80W** v spolupráci s nízkooporovými žhaviacimi hlavami (atomizér).

Clearomizér **ELLO DURO** disponuje s variabilným pyrex telom s objemom **6,5ml / 2,0ml** s jednoduchým systémom vrchného plnenia - po odsunutí vrchnej časti plníte liquid otvorom priamo do tela clearomizéru. Ello Duro je kompatibilný s atomizérmi série HW, vrátane nových modelov **HW-N** - 0,2 Ω (sieťovaná mriežka) a **HW-M** - 0,15 Ω (perforovaná doštička), ktorých výsledkom je rýchly proces žhavenia a veľká tvorba páry. Celý clearomizér je plne rozoberateľný = ľahká údržba. Je určená **pre priame poťahovanie do pľúc**.



Popis súčastí elektronickej cigarety:

Žhaviaca hlava (atomizér)

S novo spracovanými hlavami série HW takzvané "Net a Multihole", ktoré majú miesto klasických špirálok špeciálnu sieťku (HW-N) a dierovaný plátok (HW-M) z kanthalu. Žhaviace hlavy majú veľkú plochu odparovania a tým tak zaisťujú

nielen rovnomerné žhavenie po celej dĺžke vaty, ale tiež rýchlejšie žhavenie, výraznejšiu produkciu pary a intenzívnejšie podanie chuti, než je to u bežných špirálok.

TIP: Doporučujeme nakvapkať niekoľko kvapiek e-liquidu priamo na vatú vo vnútri novej žhaviacej hlavy.



Plnenie

Vylepšený systém horného plnenia uľahčí doplňovanie e-liquidu. Už nemusíte nič skrutkovať, stačí odsunúť hornú časť a do odkrytého otvoru **ELLO DURO** tank naplniť.– vid'. Obrázok:



Prívod vzduchu

Je regulovateľný naspopku.

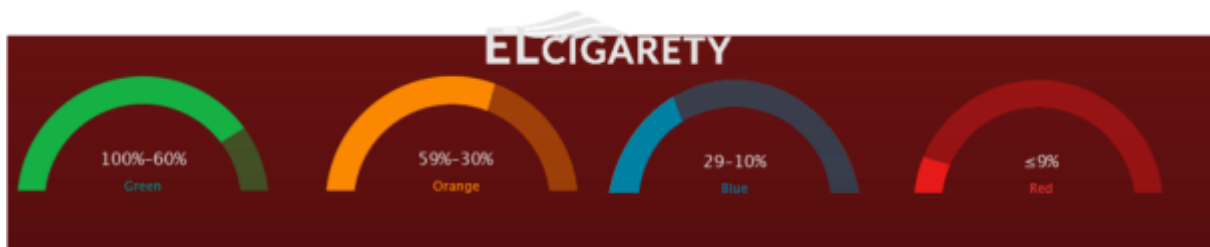
ELLO DURO tank

Nové spracovanie, veľký objem a jednoduchá konštrukcia. Duro tank ľahko rozložíte na jednotlivé časti – vid' obr. A bez problémov ho vyčistíte. Rýchla je tiež výmena žhaviacej hlavy, ktorá sa skrutkuje do spodnej základne. Tank má k dispozícii dve pyrex telá s objemom **6,5ml / 2,0ml**.



Indikácia stavu a nabíjanie batérie

Eleaf iJust 3 batériu rýchlo nabijete pomocou micro USB portu cez počítač alebo pomocou adaptéra zo zásuvky.



Štvorfarebná LED indikujúca úroveň nabitia batérie

UPOZORNENIE!

Batéria má zabudovanú ochranu proti nechcenému používaniu. Táto ochrana sa aktivuje stlačením tlačidla 5x za sebou v intervale 2s. Podobne stlačením 5x za sebou v intervale 2s sa táto funkcia deaktivuje.

Životnosť batérie je podľa typu cca 200 nabití a sú vybavené funkciou zamykania tlačidla, ktorá ich chráni pred nechceným spustením.

Spôsob použitia elektronickej cigarety:

Pred prvým použitím elektronickej cigarety je potrebné nabiť baterku a naplniť cartomizér e-liquidom. Pri tejto manuálnej batérii sa „para“ vytvára pomocou stlačenia tlačidla na tele baterky. Veľmi dôležitý je spôsob inhalovania. Vykonávajte dlhé a pomalé nádychy, čím získate lepšiu chuť a väčšie množstvo pary. Po niekoľkých nádychoch urobte prestávku, aby sa atomizér schladil a e-liquid mal čas splynúť smerom k vykurovaciemu prvku. Je to veľmi dôležité, lebo v prípade, že nebudete dodržiavať tento postup, môžete pocítiť nepríjemnú chuť. Ak sa atomizér prehreje, počkajte s používaním e-cigarety, až pokým sa nevráti k normálnej teplote. Ak je žhaviaca časť atomizéra suchá, pri používaní e-cigarety môžete ucítiť spálenú pachuť. Zaisťte preto dostatočné množstvo e-liquidu. Počas inhalovania nedržte batériu

smerom hore. Ak batéria produkuje zápach alebo sa nadmerne zahrieva **NEPOUŽÍVAJTE JU!** Na čistenie používajte vreckové alebo vatové tyčinky.

Bezpečnostné pokyny:

Skladovanie a údržba

Elektronickú cigaretu a jeho súčasti skladujte mimo dosahu detí a v suchom prostredí v rozmedzí teplôt od -10°C au 60°C a nabitý medzi 0°C až 45°C.

Nenabíjajte vonku alebo vo vlhkom prostredí. Všetky komponenty udržiavajte mimo dosahu detí.

E-liquid náplň do elektronickej cigarety

Sú tri základné zložky: PG (propylénglykol) a VG (rastlinný glycerín), alebo kombinácia oboch. Výhodou PG bázy je, že lepšie zvýrazňuje arómy na druhej strane VG poskytuje bohatší dym, vodnú paru. Arómy, ktoré majú široký spektrum: od tabakových aróm cez ovocné. Pred používaním e-liquidu si pozorne prečítajte informácie v popisoch produktov!

Záruka a životnosť tovaru:

Záruka na výrobok 24 mesiacov

Batéria životnosť: 3 mesiace

Životnosť atomizéra/ žhaviaceho telieska: 10 dní

Bez záruky: spotrebný materiál ako sú e-liquid

Batéria k elektronickej cigarete (e-inhalátoru) je tovar, ktorý podlieha bežnému opotrebeniu jej používaním.

Minimálna životnosť batérií je 3 mesiace. Záruka 24 mesiacov sa samozrejme vzťahuje na výrobné chyby.

Úbytok alebo úplná strata kapacity po 3 mesiacoch je spôsobená bežným opotrebovaním batérie, takže nie je možná reklamácia.

Pri reklamácií je kupujúci povinný doručiť reklamovaný tovar na adresu predávajúceho s kópiou kúpneho dokladu a písomným popisom poruchy reklamovaného tovaru.

Reklamácie nebudú riešené v prípade, že produkt bol používaný v rozpore s týmto návodom na použitie alebo v prípade, že boli použité iné náhradné diely ako originálne. Aby ste sa vyhli vzniku jamiek, úlomkov alebo úplnému poškodeniu prvky elektronickej cigarety uschovávajúte ďalej od predmetov ako kľúče. Produkt uschovávajúte ďalej od vysokej teploty a vlhkého prostredia. V prípade akýchkoľvek problémov s produktom, bezodkladne kontaktujte predajcu. Nepokúšajte sa opravovať žiadnu súčiastku sady, tým sa môže zaoberať len oprávnený servis. Poškodenie produktu, ktoré vzniklo v dôsledku jeho otvorenia a jeho mechanického poškodenia nebude riešené ako reklamácia.

Predávajúci musí dodržať zákonom stanovenú lehotu na vybavenie reklamácie, t.j. 30 dní a v prípade jej nedodržania má kupujúci právo odstúpiť od zmluvy. V prípade uznania reklamácie odošle predávajúci kupujúcemu opravený, alebo nový tovar.

Výrobca:

Shenzhen Eleaf Electronics Co., Ltd. Address: Area B, 1F, B-28, Heyi Beifang Tech Industrial Park, Shajing Town, Baoan District, Shenzhen, China.

Dovozca/Distribútor:

TravelNetCon Global s.r.o., Martina Rázusa 1877/14, 984 01 Lučenec



Informačný leták

Informačný leták podľa zákona 89/2016 Z.z. o výrobe, označovaní a predaji tabakových výrobkov a súvisiacich výrobkov a o zmene a doplnení niektorých zákonov § 15

Tento výrobok nie je určený na odvykanie od fajčenia, ani na diagnostiku, liečbu, prevenciu, miernenie príznakov ochorenia alebo iné ovplyvňovanie zdravotného stavu. Nie je terapeuticky prínosný. Nepoužívajte e-cigaretu, ak nie ste plnoletý. Produkt nie je vhodný pre osoby citlivé na nikotín, tehotné a dojčiacie ženy. Nepoužívajte ho, ak máte dýchacie ťažkosti, ochorenia srdca, vysoký krvný tlak alebo cukrovku. Ak máte nejaké zdravotné problémy, poraďte sa pred jeho užívaním s lekárom. Prerušujte používanie výrobku, ak sa objaví nevoľnosť, závraty, slabý alebo rýchly tep, vracanie, hnačka alebo iné nežiaduce symptómy. Uchovávajte mimo dosahu detí a domácich zvierat.

Táto časť obsahuje dôležité **informácie o bezpečnej a efektívnej prevádzke**. Tieto informácie si prečítajte pred použitím výrobku.

- Používajte iba batérie a adaptér dodaný výrobcom. Použitím neautorizovaného príslušenstva môže zaniknúť záruka.
- Počas nabíjania elektronickej cigarety nevyberajte batériu.
- Nepoužívajte elektronickej cigarety pri elektromagnetických zdrojoch ako televízory, rozhlasové prijímače a mikrovlnné rúry.
- Počas búrky vyberte napájací adaptér zo zásuvky, aby sa predišlo úrazom elektrickým prúdom alebo požiaru.
- Elektronickej cigarety a batériu nevystavujte priamemu slnečnému žiareniu.
- Elektronickej cigarety nenechávajte na miestach s teplotou vyššou ako 60°C alebo 140°F.
- Na čistenie elektronickej cigarety nepoužívajte agresívne chemikálie alebo čistiace prostriedky.
- Počas nabíjania sa elektronickej cigarety nedotýkajte vlhkými rukami. Mohlo by to mať za následok úraz elektrickým prúdom alebo vážne poškodiť výrobok.

BEZPEČNOSTNÉ OPATRENIA PRI POUŽÍVANÍ BATÉRIE

- Používajte iba schválenú batériu.
- Batériu udržiavajte suchú a zabráňte styku s tekutinami, pretože môžu spôsobiť skrat.
- Zabráňte styku batérie s kovovými predmetmi, pretože môžu spôsobiť skrat.
- Nepoužívajte poškodené alebo deformované batérie.
- Ak batéria zapácha, prestaňte ju používať.
- Batériu uchovajte mimo dosahu detí.
- Ak z batérie unikajú kvapalina: Zabráňte, aby sa vytekajúca kvapalina dostala do kontaktu s pokožkou, očami alebo oblečením. Ak sa dostane do kontaktu, vypláchnite čistou vodou a okamžite vyhľadajte lekársku radu.
- Zabráňte styku batérie s ohňom, pretože batéria môže explodovať.
- Nepokúšajte sa batériu otvárať alebo opravovať.
- Batériu nezhadzujte do ohňa ani do vody.
- Použité batérie recyklujte alebo zlikvidujte podľa miestnych predpisov.

Nikotín, či už pochádzajúci z fajčenia alebo z liekov určených na nikotínovú substitúciu, ale aj z elektronickej cigarety a plniacej fľaštičky s obsahom nikotínu spôsobuje uvoľňovanie katecholamínov z drene nadobličiek. Preto u pacientov s nekontrolovanou hypertenziou alebo feochromocytómom je potrebná pri používaní zvýšená opatrnosť.

Tento výrobok nie je určený pre tehotné a dojčiacie ženy Gravidita a laktácia Nikotín preniká placentárnou bariérou k plodu a ovplyvňuje jeho dýchacie pohyby a krvný obeh. Tento vplyv je závislý na dávke nikotínu. Fajčenie môže veľmi vážne poškodiť plod alebo dieťa, a matka (nastávajúca matka), preto má čo najskôr prestať fajčiť. Tehotné alebo dojčiacie fajčiarky majú používať elektronickej cigarety a plniace fľaštičky iba po konzultácii s lekárom. Riziko z používania elektronickej cigarety a plniacej fľaštičky pre plod nie je úplne zdokumentované. Nikotín prestupuje do materského mlieka v malom množstve, ktoré aj pri terapeutických dávkach môže ovplyvniť dojčené dieťa.

Nežiaduce účinky Elektronickej cigarety s plniacou fľaštičkou môže spôsobiť nežiaduce účinky, ktoré sú podobné ako pri používaní nikotínu iným spôsobom – vrátane fajčenia – a sú predovšetkým závislé od dávky. Väčšina nežiaducich účinkov popísaných užívateľmi sa vyskytuje hlavne počas prvých 3 - 4 týždňov od začiatku používania. Niektoré príznaky, ako sú závraty, bolesti hlavy a poruchy spánku môžu byť prejavom abstinenčných príznakov súvisiacich s ukončením fajčenia.

V súvislosti s ukončením fajčenia môžu vzniknúť aftózne ulcerácie na sliznici ústnej dutiny. Kazuistika je nejasná. Nikotín uvoľnený z elektronickej cigarety a plniacej fľaštičky môže niekedy na začiatku používania vyvolať mierne podráždenie pažeráka, zvýšenú saliváciu alebo čkanie.

Kontraindikácie Precitlivenosť na nikotín alebo na ktorúkoľvek z látok v plniacej fľaštičke.

Elektronickej cigarety je výrobok, ktorý možno použiť na spotrebúvanie výparov obsahujúcich nikotín - preto Vás upozorňujeme, že nikotín je vysoko návykovou látkou. Predajca neodporúča používať výrobok s plniacou fľaštičkou s obsahom nikotínu. Pri použití elektronickej cigarety s plniacou fľaštičkou s obsahom nikotínu si pozorne prečítajte informačný leták k plniacej fľaštičke!
V prípade, že sa u Vás objavili nežiaduce účinky, prestaňte výrobok okamžite používať a kontaktujte naše informačné centrum +421 948 360 903 alebo nám napíšte správu info@elcigarety.sk

Všetky nepoužité plniace fľaštičky alebo odpad vzniknutý z plniacich fľaštičiek a elektronickej cigarety musí byť zlikvidovaný v súlade s národnými požiadavkami.